

Flucht- und Rettungsplan

Verhalten bei Unfällen Ruhe bewahren

1. Alarm melden [Rettungsleitstelle 112](tel:112)



WER meldet?
WAS ist passiert?
WO ist es passiert?
Sind Menschen in Gefahr?

2. Sofortmaßnahmen



Anweisungen beachten
Gefahrenstelle absichern
Erste Hilfe leisten
Gefahr bekämpfen

3. in Sicherheit bringen



Gefährdete Personen mitnehmen
Gekennzeichnetem Fluchtweg folgen

Verhalten im Brandfall Ruhe bewahren

1. Brand melden Feuermelder betätigen oder [Rettungsleitstelle 112](tel:112)



WER meldet?
WAS brennt?
WO brennt es?

2. in Sicherheit bringen

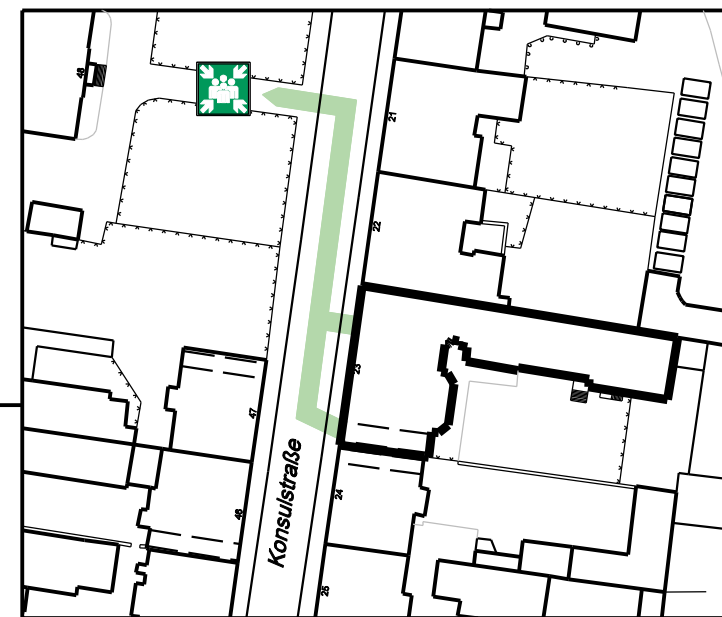
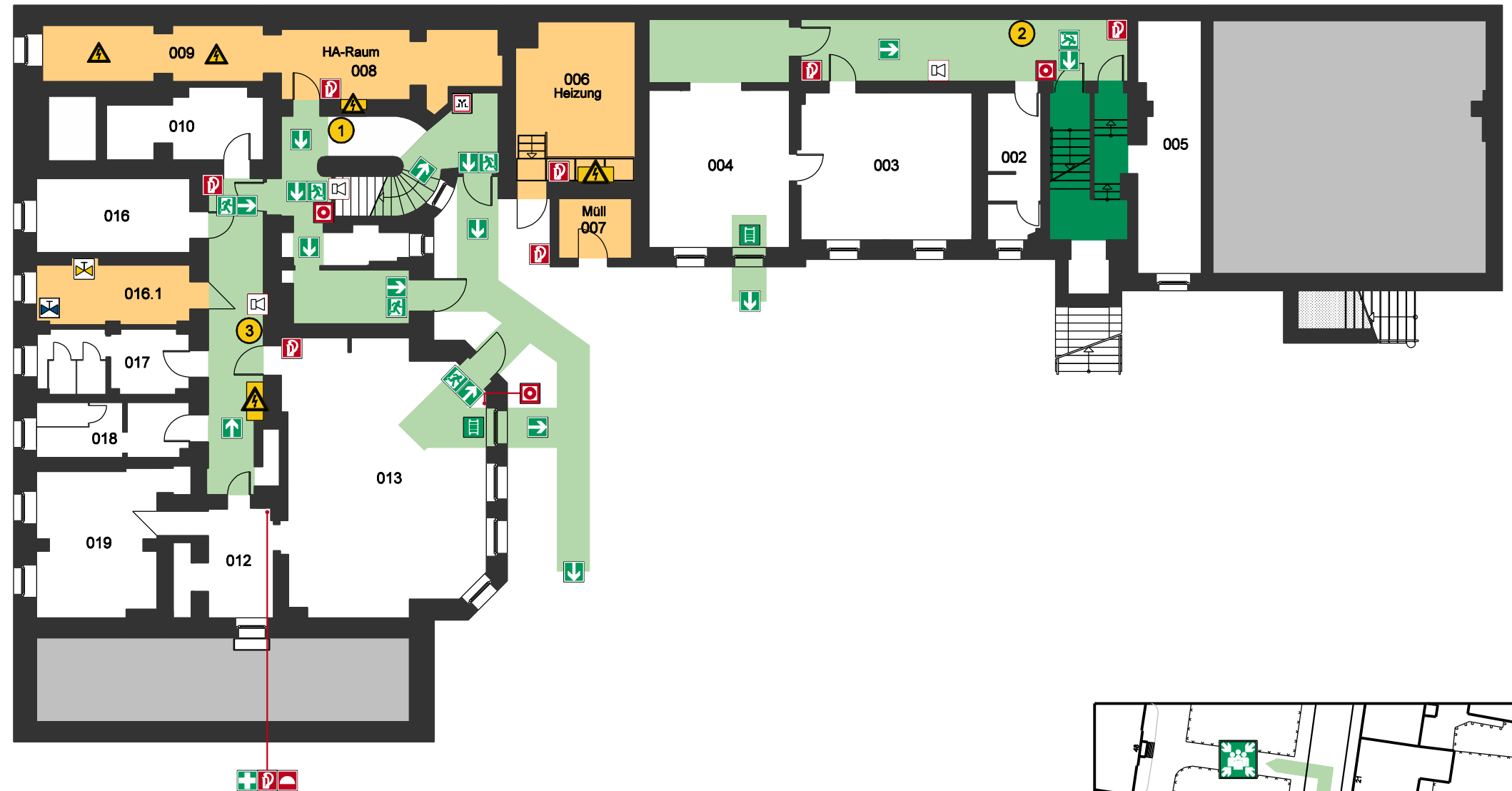


Gefährdete Personen mitnehmen
Türen schließen
Gekennzeichnetem Fluchtweg folgen
Keinen Aufzug benutzen
Auf Anweisungen achten

3. Löschversuch unternehmen



Feuerlöscher benutzen



Standort



Feuerlöscher



Brandmelder



RWA-Zentrale



Löschdecke



Sirene



Absperrschieber Gas



Absperrschieber Wasser



Notausgang



Sammelplatz



Fluchtweg



Erste Hilfe



Notausstieg



Warnung vor gefährlicher, elektrischer Spannung



Raum mit erhöhter Gefährdung

Brandschutz - Seidel



Landbeinstraße 3, 02827 Görlitz
Tel.: (03581) 855003 Fax: 855005

Wohnen und Lernen für Junge Leute
Konsulstrasse 23, Görlitz
Kellergeschoß

erstellt	am:	06.02.2006
	durch:	GLORIA Brandschutzservice
ergänzt	am:	03.08.2009
	durch:	GLORIA Brandschutzservice